

ПРАВИЛА ПО УСТАНОВКЕ, ЭКСПЛУАТАЦИИ И ОБСЛУЖИВАНИЮ

Дозатор DPO -1" с добавлением минимального количества полифосфата LPC POLIFOS, препятствует отложению известкового налета на обрабатываемом контуре и позволяет избежать накипи. Если вода на подаче содержит примеси, такие как песок, ил, глина и т.д., рекомендуется устанавливать помимо дозатора соответствующий фильтр.

Рекомендуется выполнять установку в соответствии с существующими гигиеническими требованиями.

Правила установки

— Отверните поворотный штуцер и соедините с подающим трубопроводом в требуемом направлении (горизонтальном, вертикальном или поперечном), соблюдая направление стрелки.

— Предусмотрите два отсечных крана для заправки дозатора и один кран на байпасе.

— Привинтите штуцер к аппарату, как было в первоначальном положении.

Примечание – Колба должна быть всегда в вертикальном положении.

Заправка

— Закройте отсечные краны, откройте кран на байпасе и ослабьте винт выхода воздуха на крышке.

— Отвинтите хомут, зафиксированный на колбе, промойте колбу, налейте приблизительно 7-8 см воды и засыпьте, перемешивая, полифосфат LPC POLIFOS до максимального уровня. Подождите 10-15 минут, затем, если раствор затвердел, перемешайте его, и закрепите крышку на колбе специальным хомутом.

— Откройте два отсечных крана и перекройте кран на байпасе.

— Когда вода начнет вытекать, завинтите винт выхода воздуха.

Обслуживание

Если аппарат не расходует полифосфат, причину следует искать в засорении двух форсунок, которые находятся в ориентируемом штуцере. После того как перекроете отсечные краны и винт выхода воздуха, открутите гайку соединения с крышкой, и с помощью маленькой отвертки извлеките две форсунки, промойте или замените их.

ТЕХНИЧЕСКИЕ ХАРАКТЕРИСТИКИ

ВХОД, ВЫХОД

1"

МИН. ПРОИЗВОДИТЕЛЬНОСТЬ

4 л/час

МАКС. ПРОИЗВОДИТЕЛЬНОСТЬ

60 л/час

МАКС. ПОТЕРЯ ЗАГРУЗКИ

0,25 г/см²

КОЛИЧЕСТВО ОБРАБОТАННОЙ ВОДЫ

~ 800 гр.

(каждая загрузка)

~ 180 м³

МАКС. ТЕМПЕРАТУРА ВОДЫ

40 °C

МАКС. РАБОЧЕЕ ДАВЛЕНИЕ

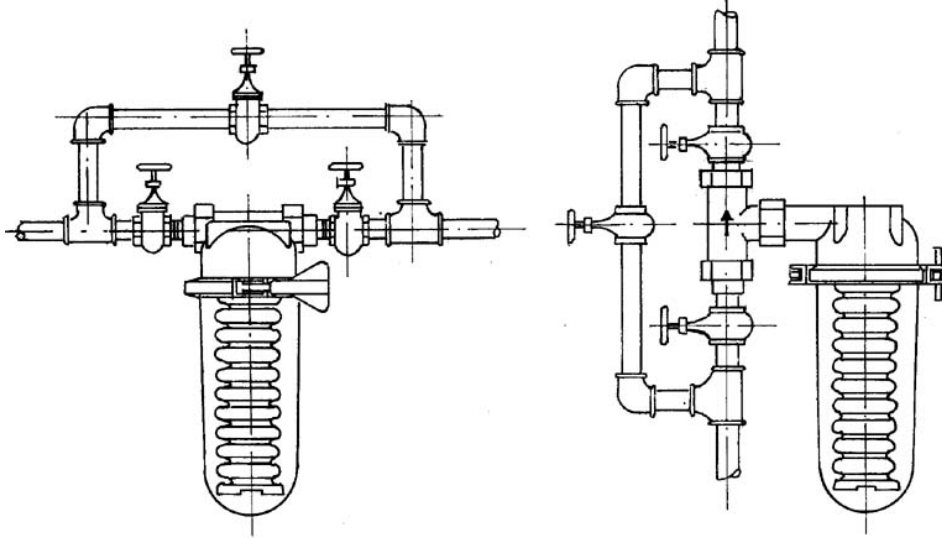
10 кг/см²

Важное примечание

— Для воды с общей жесткостью от 0 до 15 °F используют полифосфат LPC POLIFOS ТИПА А.

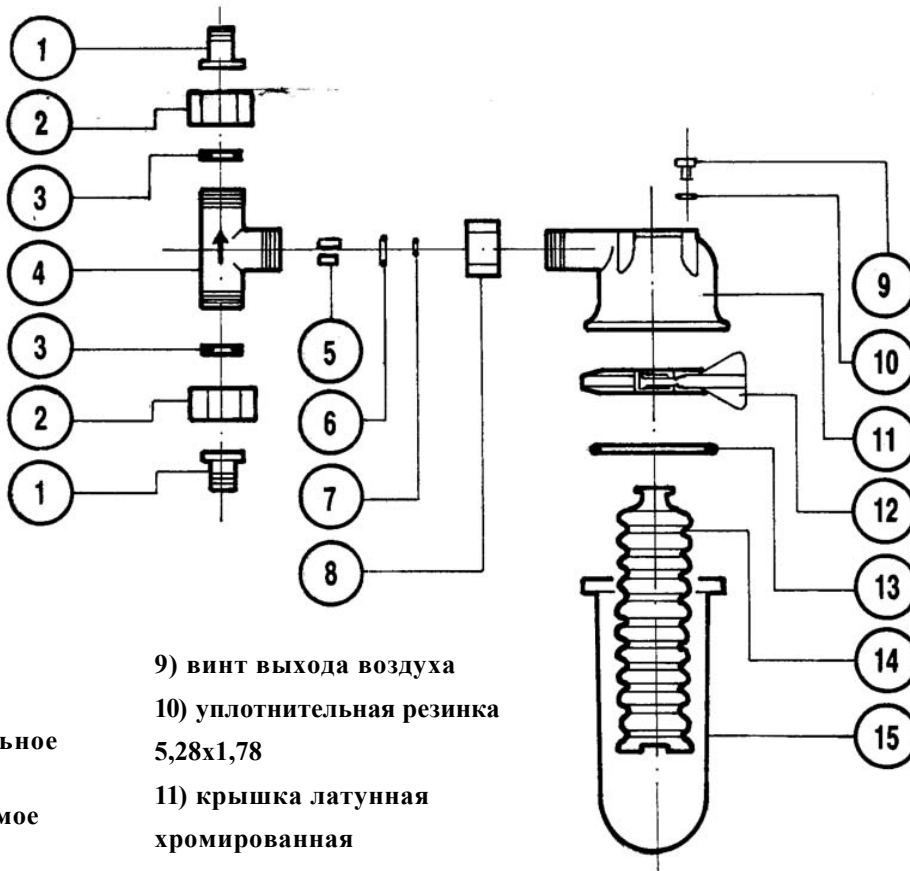
— Для воды с общей жесткостью выше 15 °F используют полифосфат LPC POLIFOS ТИПА В.

ПРИМЕР УСТАНОВКИ



С ГОРИЗОНТАЛЬНЫМ ТРУБОПРОВОДОМ

С ВЕРТИКАЛЬНЫМ ТРУБОПРОВОДОМ



- | | |
|--------------------------------------|--------------------------------------|
| 1) штуцер 1" | 9) винт выхода воздуха |
| 2) гайка | 10) уплотнительная резинка 5,28x1,78 |
| 3) уплотнительное кольцо | 11) крышка латунная хромированная |
| 4) ориентируемое соединение | 12) хомут |
| 5) форсунка | 13) уплотнительная резинка 85x4 |
| 6) уплотнительная резинка 21,95x1,78 | 14) картридж из натурального каучука |
| 7) уплотнительная резинка 7,2x1,9 | 15) колба из TROGAMID T |
| 8) гайка | |