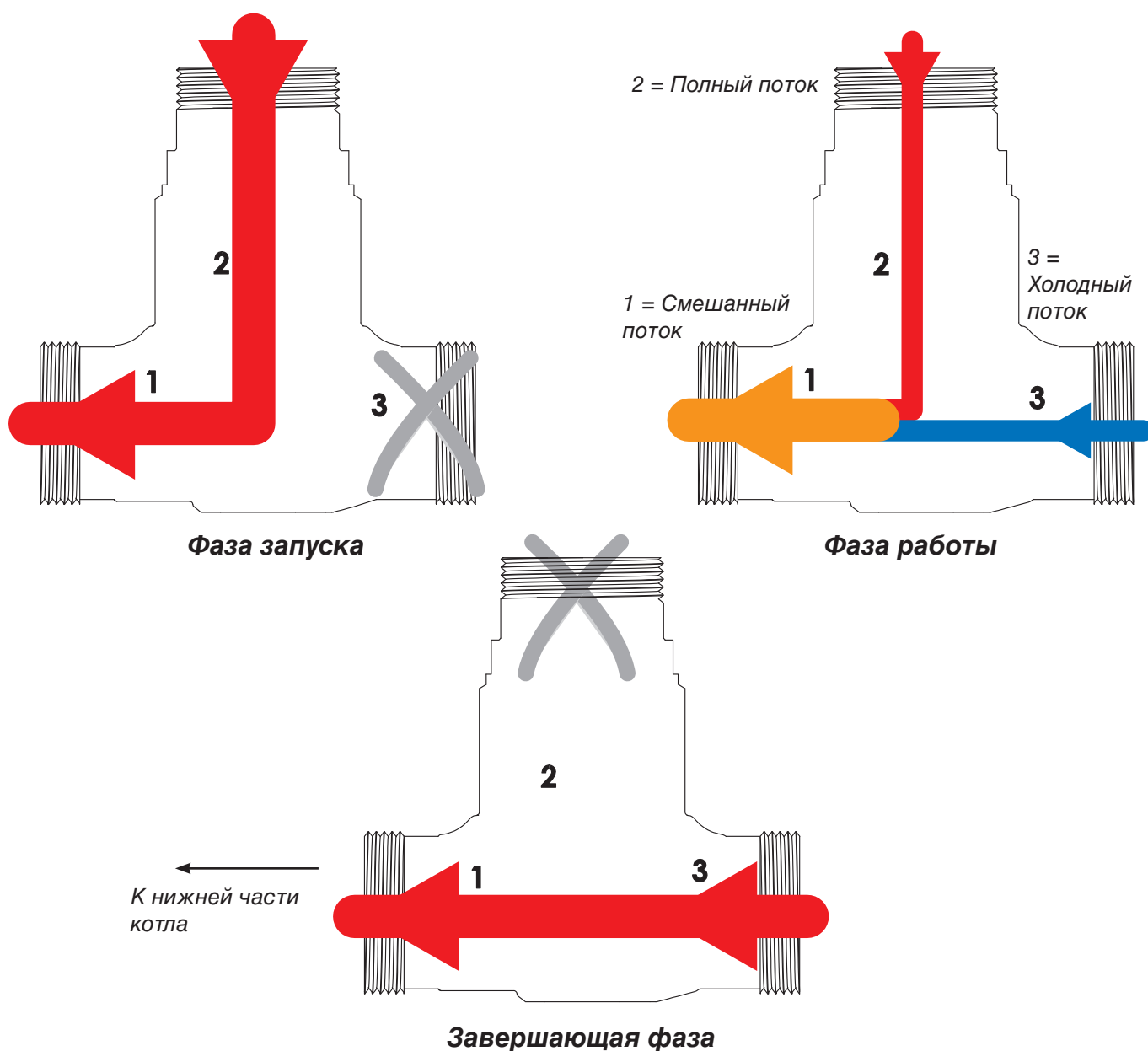
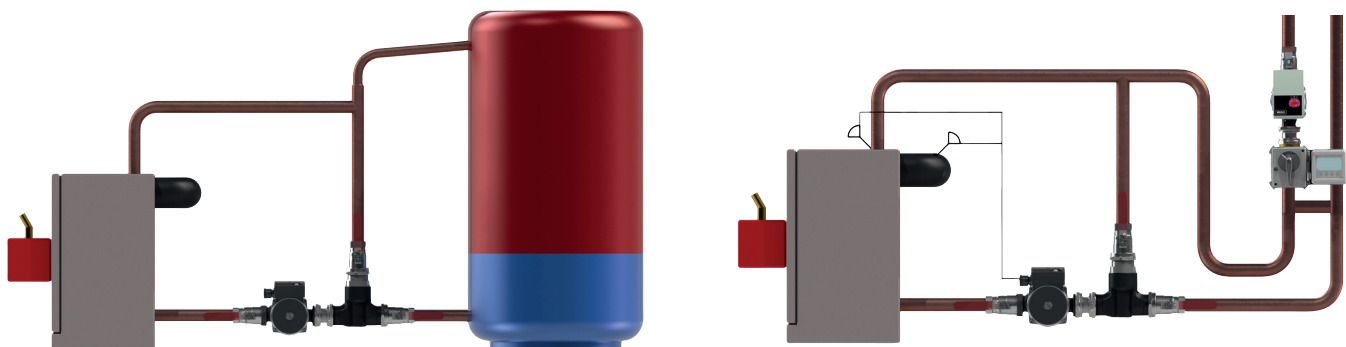


функция

Температурное расслоение

Благодаря конструкции и характеристикам управления Laddomat 11-200, в аккумуляторном баке происходит оптимальное температурное расслоение, т.к. загрузка производится ровным потоком на невысокой скорости. Это расслоение благотворно сказывается на повышении аккумулирующей способности бака.

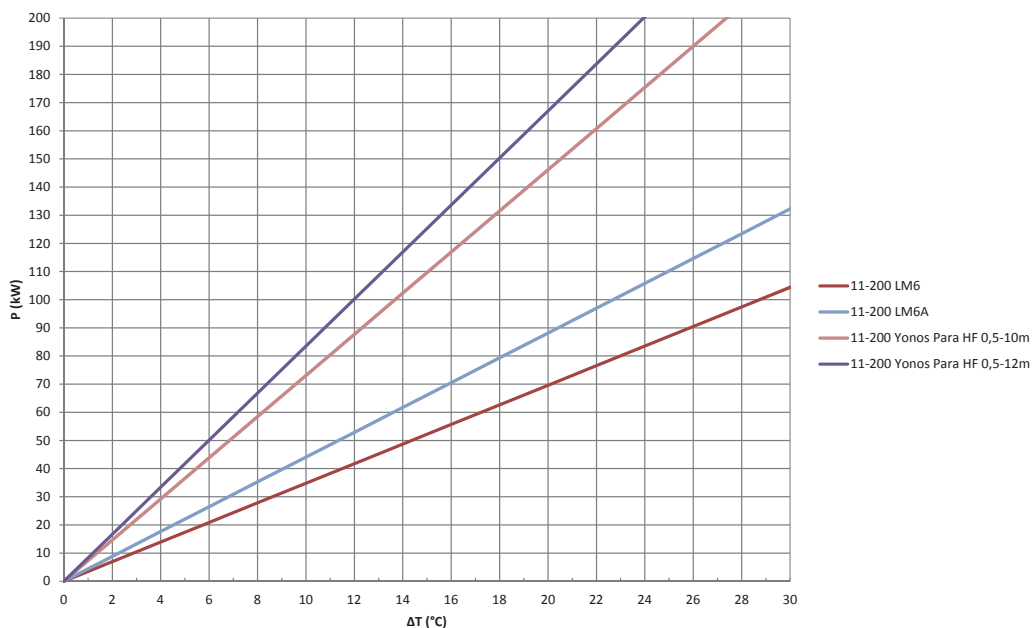


RU

Технически параметри

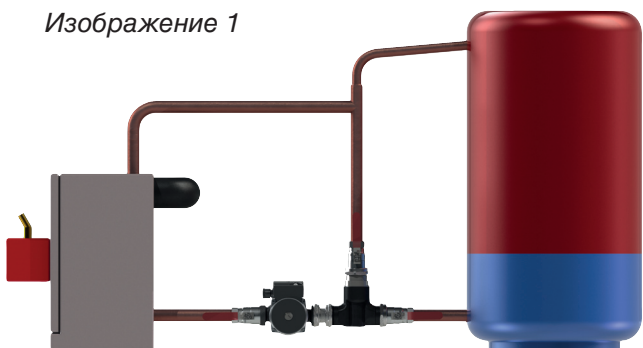
Патрон термостата:	Виж страница 29
Клапаны:	R40 Cu22 R25 Cu28 R32
Мощность котла:	Макс. 185 кВт (См насос ниже)
Значение Kvs:	12
Класс давления:	PN 6
Макс. температура:	Макс. +100°C Мин. +5°C

насос



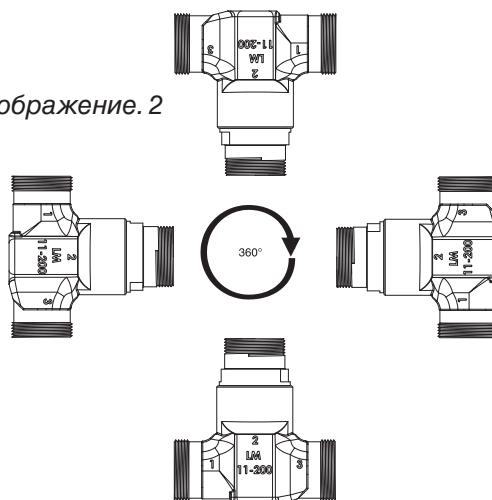
Подключение

Изображение 1



Запорные клапаны устанавливаются для упрощения техобслуживания.

Изображение. 2



Положение установки не влияет на работу клапана.
Подводка должна осуществляться к соответствующим разъёмам на клапане.

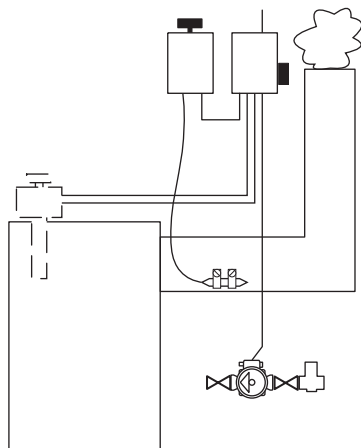
Запуск насоса

См. рисунок 3-6.

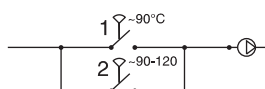
Не следует использовать скорость 1, так как на этой скорости пусковой момент насоса низкий, что может привести к тому, что насос не запустится.

Вариант запуска насоса

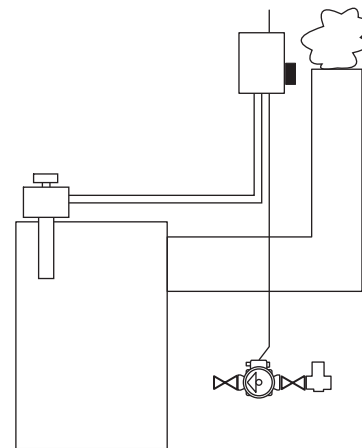
Например, на пеллетной горелке насос можно запускать и останавливать одновременно с горелкой.



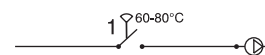
Изображение 3



Изображение 4



Изображение 5



Изображение 6

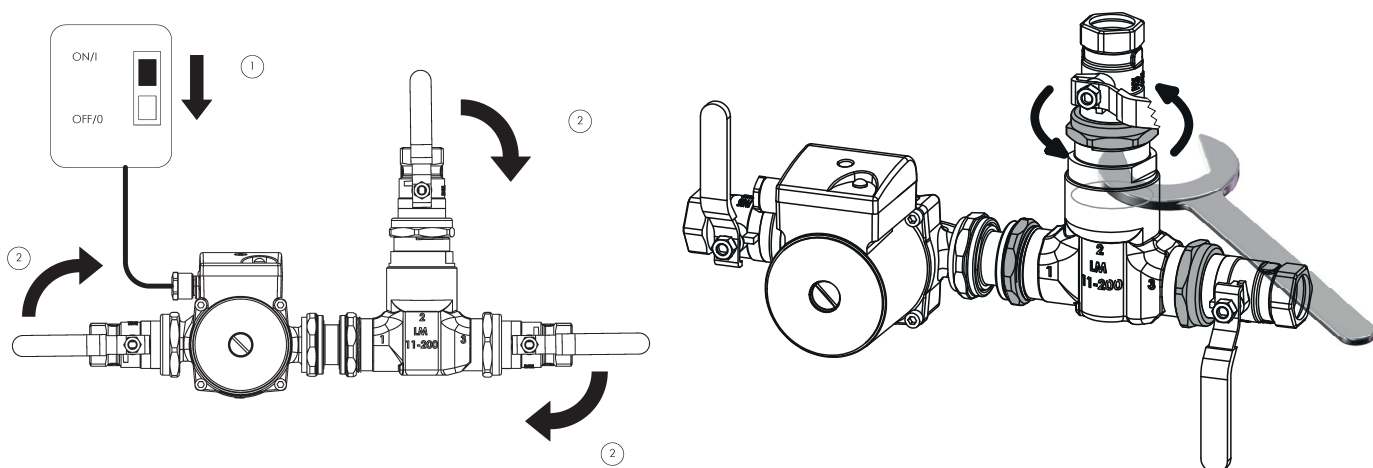
Имеются запасные термодатчики:

Замену патрона термостата рекомендуется производить 1 раз в 3 года.

Тип	Температура открытия	Art. No.
9311	45°C	11 00 45
5840	53°C	11 00 53
8749	57°C	11 00 57
5839	63°C	11 00 63
1240	66°C	11 00 66
8719	72°C	11 00 72
1456	78°C	11 00 78
1467	83°C	11 00 83
8222	87°C	11 00 87

RU Техобслуживание

Для замены патрона смотрите рисунок.



Connection cover LM11-200
Арт.№ 411702

