

°DAICHI



Традиционные настенные газовые котлы с закрытой камерой сгорания.

Nobby Balance Plus 12, 18, 24 кВт

- ✓ Двухконтурные котлы Nobby Balance Plus с закрытой камерой сгорания представлены в модификации с двумя теплообменниками (2-CS);
- ✓ Компактные размеры небольшой вес;
- ✓ Интуитивно понятный интерфейс с клавишами настроек и индикацией давления теплоносителя;
- ✓ Адаптация к системе раздельного удаления;
- ✓ Система защиты от блокировки насоса;
- ✓ Современная система безопасности с системой самодиагностики;
- ✓ Защита платы управления от скачков напряжения в сети;
- ✓ Возможность подключения уличного и комнатного термостата;
- ✓ Высокая производительность по ГВС (до 13 л/мин, $\Delta T=25$ °C);
- ✓ Первичный теплообменник из меди со специальным покрытием;
- ✓ Возможность эксплуатации как на природном, так и на сжиженном газе.

KENTATSU

3
года

ГАРАНТИЯ

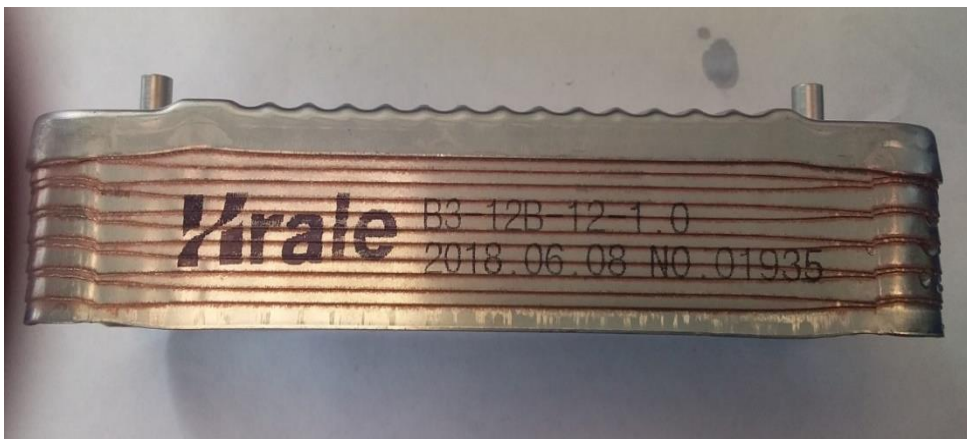




Модулируемый газовый клапан ERCO ebr2008n- полный аналог Sit 845. Настройка клапана производится через сервисное меню котла.



Газовая горелка
Легкий запуск 2 электрода розжига и один электрод ионизации



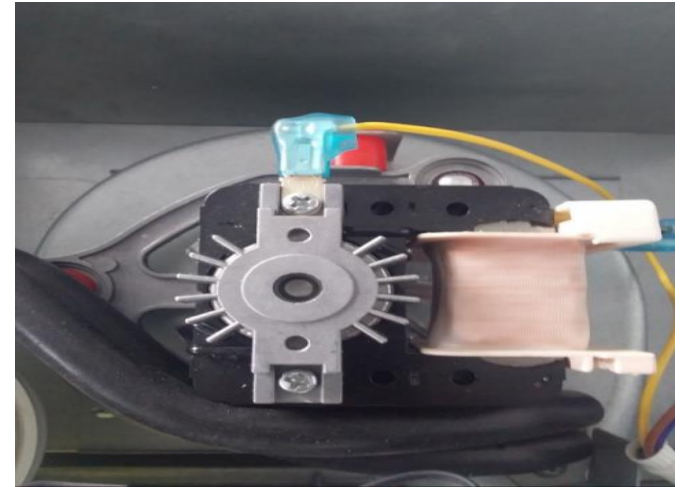
Теплообменник ГВС фирмы Krale, 24-2CS-12 пластин, 13 л/мин $\Delta T=25^\circ\text{C}$);



Прессостат фирмы H&J, Работа основана на разнице давлений отходящих газов в трубке Вентури. Вертикальное расположение.



2 платы: плата дисплея и плата управления
(компактные размеры, защита от перепадов напряжения)



Вентилятор
подшипники скольжения, система
гашения вибрации



Циркуляционный насос ERCO
3 скорости, не усеченный корпус DWP
15-60



Панель управления котла, цифровая индикация параметров работы, уровня мощности и кодов ошибок

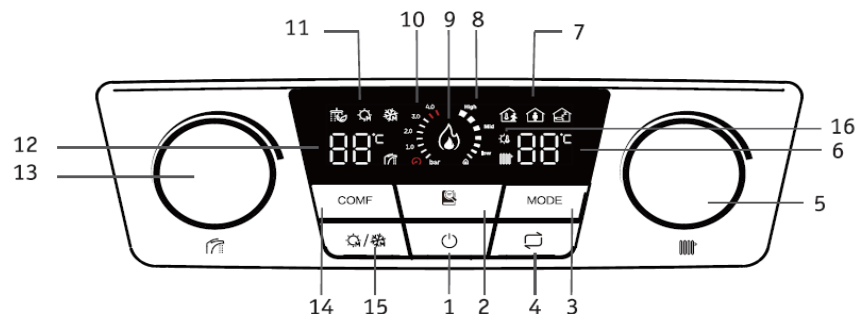


Удобный разъем для подключения комнатного термостата



Панель управления газового котла Nobby Balance Plus

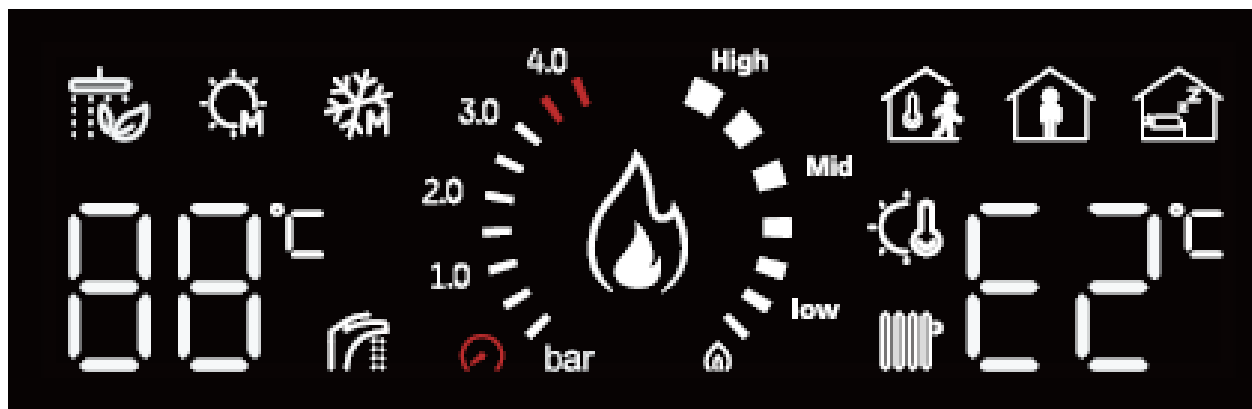
°DAICHI




П/п №	Описание функции
1	Кнопка Вкл./Выкл.
2	Кнопка Журнал ошибок
3	Кнопка выбора режима
4	Кнопка сброса ошибки
5	Регулятор температуры контура отопления
6	Температура отопления
7	Режимы работы котла «отсутствие»/«присутствие»/«ночной режим»
8	Интенсивность пламени


П/п №	Описание функции
9	Обозначение пламени
10	Давление воды
11	Горячая вода/летний/зимний режим
12	Температура горячей воды

П/п №	Описание функции
13	Регулятор температуры контура горячего водоснабжения
14	Комфорт
15	Переключатель зима/лето
16	Уличный термостат




Символ  появляется при выборе режима «Отопление».

Символ  появляется при выборе режима «Лето».

Символ  появляется при выборе режима «Лето» нагрев ГВС.

Символ  появляется при выборе режима «Комфорт».

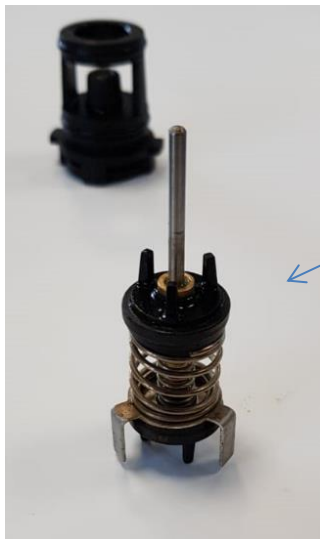
Символ  появляется при выборе режима уличного термостата.

Символ  появляется при выборе режима «Отсутствия».

Символ  появляется при выборе режима «Присутствия».

Символ  появляется при выборе режима «Ночной режим».

Дисплей отображает коды неисправностей 



Шток и поршень
3-ходового вала, втулка
с дополнительным
уплотнением
датчик протока



Гидроблоки из композитных
материалов с элементами из латуни

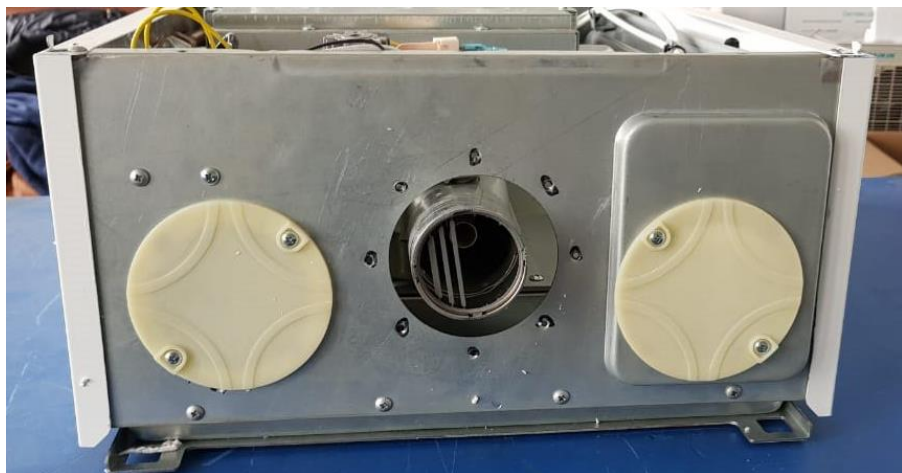


Встроенная
байпасная
линия



Кран подпитки со шлицем под отвертку

Система раздельного дымоудаления,
ограничители потока продуктов сгорания



Накладной датчик NTC (отопл.), датчик Холла,
датчик давления и NTC датчик (гвс),
универсальные быстросъемные клипсы

